

POMPES DE FORAGE - HYDRAULIQUE TURBINES FLOT-TANTES - MOTEUR MONOPHASÉ REFROIDISSEMENT PAR HUILE

2 Garantie ANS  
Sauf pièces d'usure



USAGE INTENSIF

POMPE GAMME FOREUR



APPLICATIONS

Domestique, agricole, industrielle, pour forage de 119 mm de diamètre intérieur minimum.

CARACTÉRISTIQUES TECHNIQUES

Construction

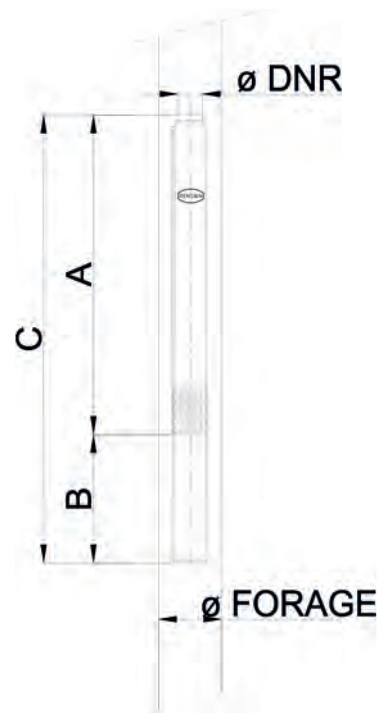
- Turbines flottantes et diffuseurs en polycarbonate renforcé, bague anti friction en acier inoxydable, corps de refoulement et bride d'accouplement en acier inoxydable, clapet anti-retour intégré
- Câble de 1,5 m ou 2,5 m fourni selon modèle

Moteurs

- Moteur monophasé à bain d'huile minérale antitoxique et non polluante

Cadre d'utilisation

- Température maxi. 30°C
- Nombre de démarrages horaire maximum 20
- Quantité maximum de sable admissible : 20 gr/m<sup>3</sup>



Codes 103368 - 103370 - 103369  
103364 - 103365 - 103366 - 103367  
voir accessoires pour la mise en place de la pompe p.67-68

ATTENTION : coffret de démarrage indispensable

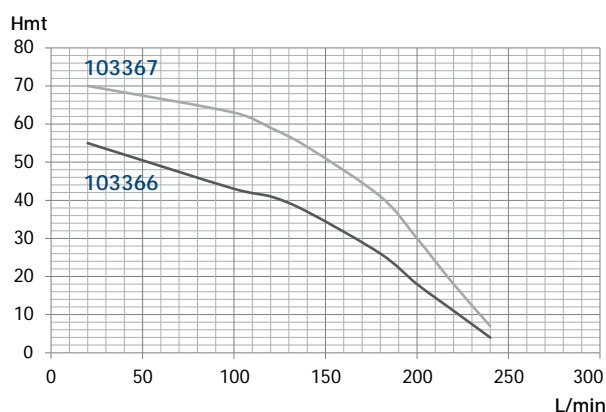
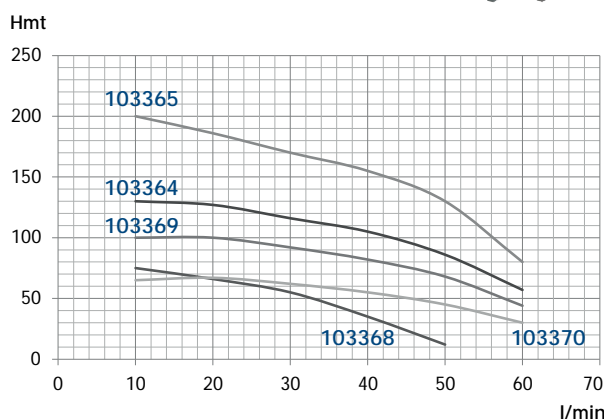


- 101846 : 4,8A
- 101847 : 5,6A
- 100445 : 7,7A
- 101849 : 10,5A
- 101850 : 15,5A

Code	Dimensions en mm				
	A	B	C	DNR	Ø Forage
103368	330	465	795	1"1/4	4"
103370	430	385	815	1"1/4	4"
103369	570	420	990	1"1/4	4"
103364	675	455	1130	1"1/4	4"
103365	990	695	1685	1"1/4	4"
103366	570	455	1025	2"	4"
103367	765	695	1460	2"	4"

LE + PRODUIT

- Turbine flottante



Code	Type	Puissance Abs.		Tension (V)	Amp.	L/1"					
		HP	kW			10	20	30	40	50	60
103368	4BC11METF	0,75	0,6	230	4,8	0,6	1,2	1,8	2,4	3	3,6
103370	4C11METF	1	0,8	230	5,6	75	66	55	35	12	-
103369	4C17METF	1,5	1,1	230	7,7	65	67	62	55	45	30
103364	4C22METF	2	1,5	230	10,5	100	100	92	82	68	44
103365	4C34METF	3	2,2	230	15,5	130	127	116	105	86	57
						200	186	170	155	130	80

Code	Type	Puissance Abs.		Tension (V)	Amp.	L/1"						
		HP	kW			100	120	140	180	200	220	240
103366	4F9METF	2	1,5	230	10,5	6	7,2	8,4	10,8	12	13,2	14,4
103367	4F13METF	3	2,2	230	15,5	43	41	37	26	18	11	4
						63	59	54	41	30	18	7