

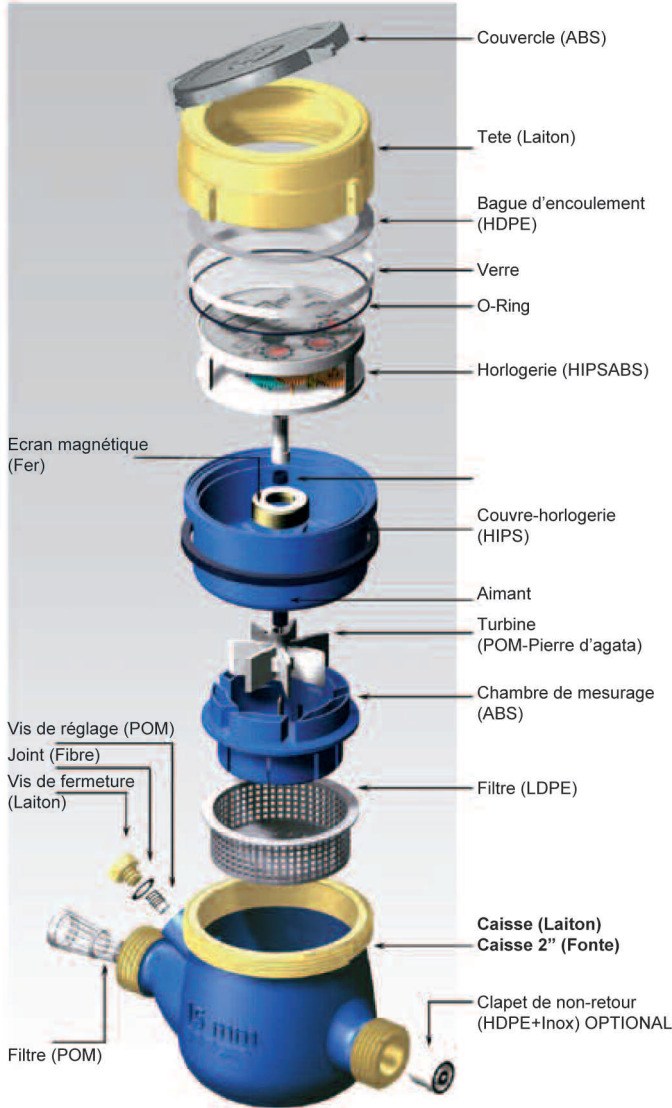
1529 - COMPTEUR À JETS MULTIPLES - CADRAN SEC - CEE / ISO 75/33

1530 - PRÉÉQUIPÉ POUR ÉMETTEUR D'IMPULSION



Référence

1529
1530



AVANTAGES

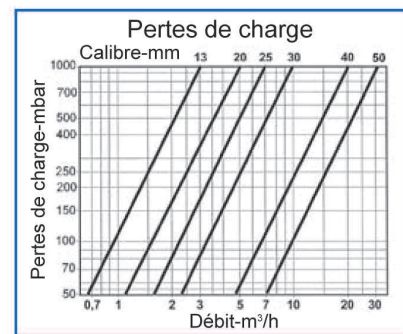
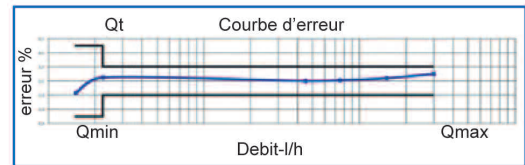
Compteur d'eau froide à jets multiples à cadran sec

Compteur de vitesse à turbine à jets multiples à cadran sec du type "SUPERDRY", aucun rouage est immergé dans l'eau, lecture directe sur rouleaux chiffrés. Chambre de mesurage à double alignement de trous tangentiels pour la distribution du jet. La transmission du mouvement de la partie immergée est contenue dans une capsule spéciale magnétique avec protection contre les champs magnétiques extérieurs.

Référence 1530 : idem mais prééquipé pour émetteur d'impulsion

LES COMPTEURS 1529 & 1530 OFFRENT LES AVANTAGES SUIVANT

- Lecture facile sur rouleaux chiffrés qui ne sont pas en contact avec l'eau de service et ainsi restent toujours propres.
- Garantie absolue de fonctionnement : entraînement du dispositif indicateur par transmission magnétique.
- Performances hydrauliques: homologué CEE 75/33 Classe B.
- Longue durée de service grâce à la quantité très limitée de rotations de la turbine ainsi qu'à la qualité des matériaux.
- Entretien simple
- Mise en place sur conduites horizontales ou verticales



Calibre	mm	15-1/2"	20-3/4"	25-1"	30-1"1/4	40-1"1/2	50-2"
Q max	m³/h	3	5	7	12	20	30
Qn	m³/h	1,5	2,5	3,5	6	10	15
Qt	l/h	120	200	280	400	800	3000
Qmin	l/h	30	50	70	100	200	450
PN	bar	16	16	16	16	16	16
Perte de charge	bar	<1	<1	<1	<1	<1	<1
Débit de démarrage	l/h	<10	<15	<20	<20	<40	<40
Lecture min.	l	0,05	0,05	0,05	0,05	0,5	0,5
Lecture max.	m³	99.999	99.999	99.999	99.999	999.999	999.999
Poids (avec raccord)	Kg	1,4	1,7	2,6	3,10	5,20	8,50
Longeur L	mm	110-145-1165-170	190	160-260	160-260	200-300	300
Largeur W	mm	99	99	104	104	125	125
Hauteur H	mm	107	109	115	120	148	173

