

Fiche technique

Applications et caractéristiques générales



- Fonctionnement vertical ascendant et horizontal (logement de la boule au-dessus de l'axe de la canalisation),
- Pertes de charge très faibles,
- Silence et robustesse,
- Matériaux non incrustables,
- Obturateur : boule soulevée par le fluide et guidée jusqu'à un logement latéral où elle s'efface complètement,
- Etanchéité : assurée par un joint élastomère monté dans le corps.

Caractéristiques techniques

DN	" mm	PFA en bar	PS en bar				Cat.	Références	Vvs-nr
			L1	L2	G1	G2			
1	25	10	10	10	10	10	3.3	149B 3202	
1 ^{1/4}	32	10	10	10	10	10	I	149B 3203	
1 ^{1/2}	40	10	10	10	10	10	I	149B 3204	
2	50	10	10	10	10	10	I	149B 3205	
2 ^{1/2}	65	10	10	10	10	10	I	149B 3206	

• **Raccordement** : Femelle/femelle, filetage gaz cylindrique G (BSP)

• **Pression de fonctionnement admissible PFA en eau** (adduction, distribution, évacuation) : Voir tableau

• **T°** :
Mini. -10 °C
Maxi. 80 °C

• **Fluides admis** : Liquides épais, liquides visqueux, gaz
Liquides chargés

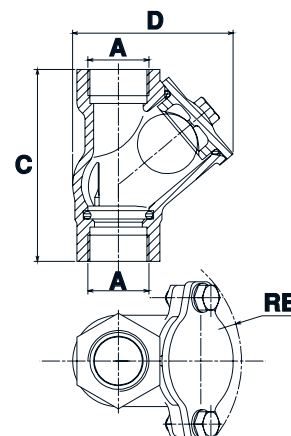
• **Agréments** :   PED 97/23/CE CPD 89/106/CEE 

• **Normes construction internationales** :

Conformité CE directive 97/23/CE
Conformité CE directive 89/106/CEE norme EN12050-4
Raccordement filetages suivant NF E 03-005 ISO228

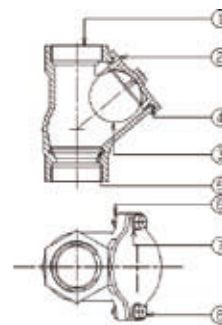
Encombrement

"	A	RB	C	D	Poids
	mm	mm	mm	mm	kg
1	26/34	76	114	95	1,3
1 ^{1/4}	33/42	85	132	110,5	1,9
1 ^{1/2}	40/49	93	145	121	2,45
2	50/60	107	173,5	144	3,5
2 ^{1/2}	66/76	127	200	174,5	5,9



Nomenclature et matériaux

N°	Désignation	Matériaux	EURO	ANSI
1	CORPS	Fonte + époxy ext	EN-GJL-250	ASTM A 48 35 B
2	CHAPEAU	Fonte + époxy ext	EN-GJL-250	ASTM A 48 35 B
3	BOULE densité 1,30	Thermodur		
4	JOINT	NBR (nitrile)		
5	JOINT	NBR (nitrile)		
6	ECROU	Inox	X5Cr-Ni18-10	AISI 304
7	RONDELLE	Inox	X5Cr-Ni18-10	AISI 304
8	VIS	Inox	X5Cr-Ni18-10	AISI 304

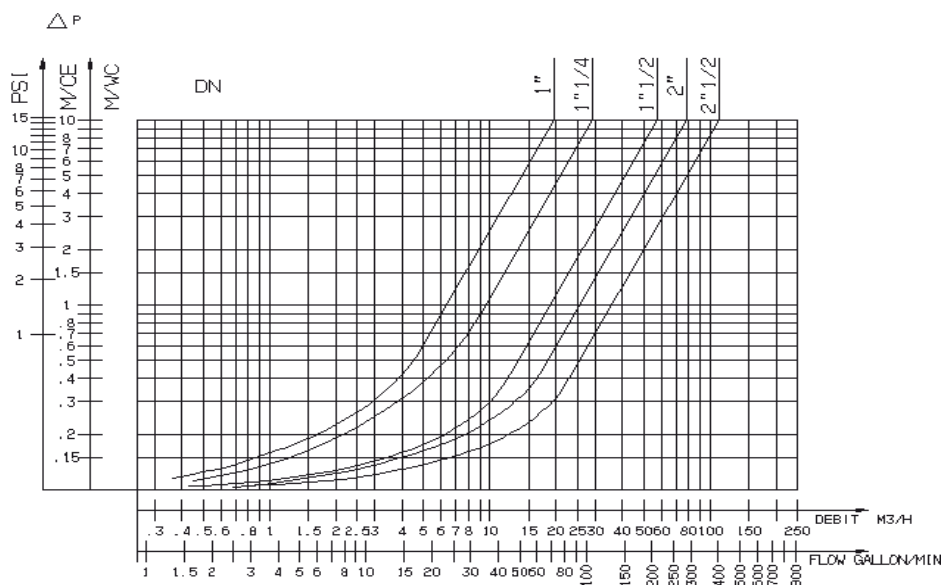


Caractéristiques de fonctionnement

DN		Pression d'ouverture en mm/CE		Kv	ζ
"	mm	↑	↔	m ³ /H	
1	25	25	Proche de 0	19,6	1,6
1 1/4	32	30		29,4	1,9
1 1/2	40	160		57,8	1,2
2	50	160		78,3	1,6
2 1/2	65	170		110,4	2,3

Mode de fonctionnement :

- Courbe continue : Clapet totalement ouvert
- Courbe pointillée : Phase d'ouverture du clapet



Les modifications, erreurs et fautes d'impression ne peuvent donner lieu à aucun dédommagement. EconomO.fr se réserve le droit de modifier ses produits sans préavis.